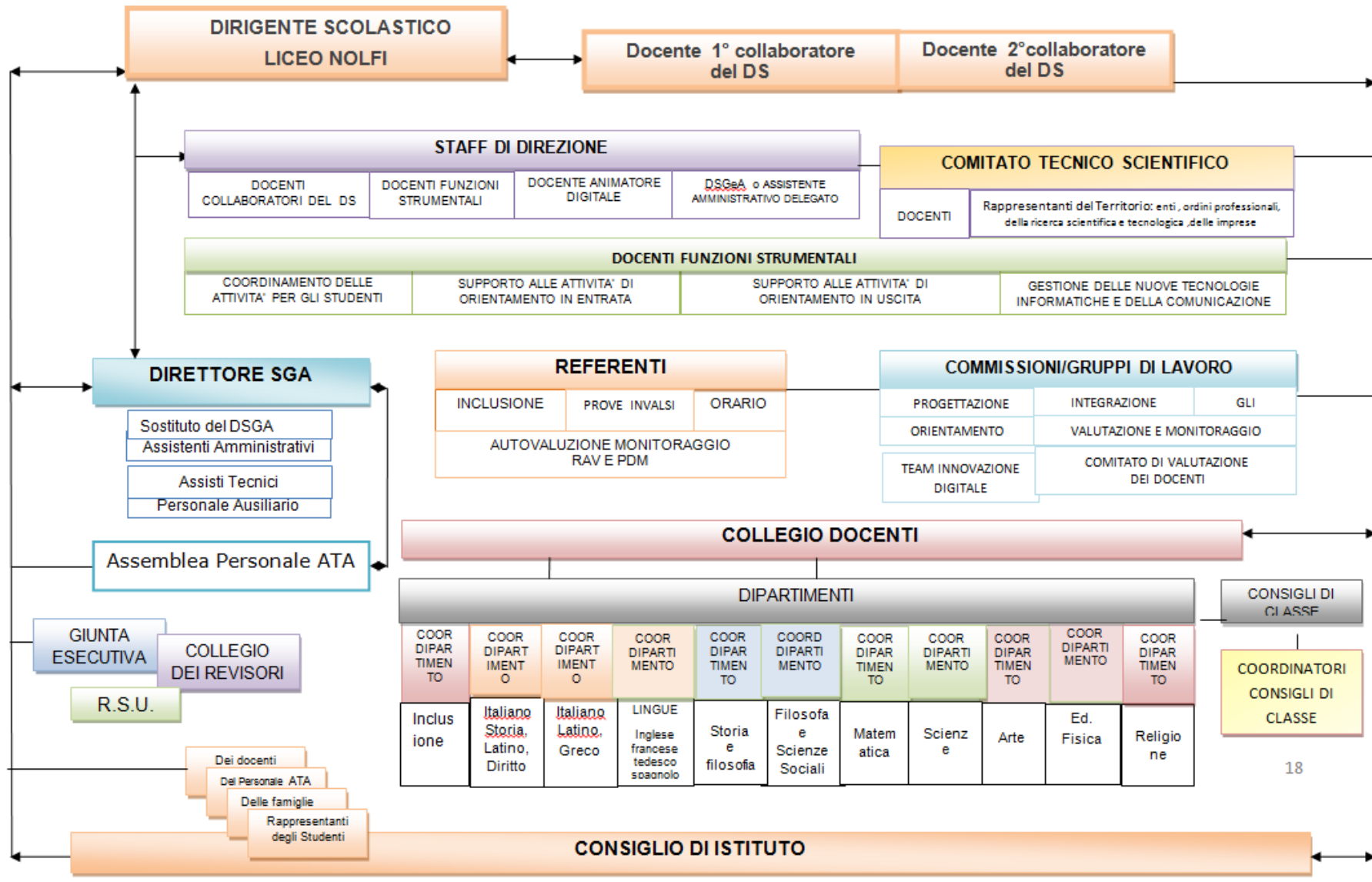


# Organizzazione dell'Istituzione scolastica

## Organigramma



## Organigramma Analitico a.s. 2016- 2017

<b>STAFF DI DIREZIONE</b>	Dirigente	<i>Nadia Vandi</i>
	Primo collaboratore del dirigente	<i>Cecchini Roberto</i>
	Secondo collaboratore del dirigente	<i>Marcantoni Luciano</i>
	Funzioni Strumentali	<i>Menghinello, Foschi, Patti, Marcantoni, Frattini</i>
	Animatore Digitale	<i>Tarsi Lucia</i>
	DSGeA o Delegato	<i>Staurengi Raffaella</i>
<b>FUNZIONI STRUMENTALI AL POF</b>	Coordinamento delle Attività per gli studenti	<i>Menghinello Emanuela, Foschi Valentina</i>
	Supporto alle Attività di Orientamenti in entrata	<i>Patti Enza Sabina</i>
	Supporto alle Attività di Orientamenti in Uscita	<i>Marcantoni Luciano</i>
	Gestione delle nuove tecnologie informatiche e della comunicazione	<i>Frattini Leonardo</i>
<b>COMITATO TECNICO SCIENTIFICO</b>	21 unità	<i>Ceccarelli Silvia, Marchionni Donatella, Giacomoni Agnese Valeri Valeria, Roscini Elisa, Tarsi Lucia, Catenacci Elisabetta Frattini Leonardo, Gratani Daniela, Severini Paolo, Gregori Susanna, Foschi Valentina, Merulli Marina, Gasperi Greta, Montella Enrica, Menghinello Emanuela, Marcantoni Luciano, Cecchini Roberto</i>
	Rappresentanti del Territorio: enti , ordini professionali, della ricerca scientifica e tecnologica ,delle imprese	
	Gruppi di lavoro del Comitato	
	Progettazione	
	Orientamento	

	Inclusione													
	documentazione													
<b>COORDINATORE DI DIPARTIMENTO</b>	Italiano Storia, Latino,										<i>Patti Enza Sabina</i>			
	Italiano Latino, Greco										<i>Giacomoni Agnese</i>			
	LINGUE Inglese francese tedesco spagnolo										<i>Tamburini Francesca</i>			
	Storia e Filosofia										<i>Pennacchini</i>			
	Filosofia e Scienze Sociali Diritto										<i>Merulli Marina</i>			
	Matematica										<i>Cercolani Metella</i>			
	Scienze										<i>Ambrosini</i>			
	Arte										<i>Coviello Chiara Francesca</i>			
	Ed. Fisica										<i>Saltarelli Elia</i>			
	Inclusione										<i>Caserta Maria Teresa</i>			
	Religione										<i>Feduzi</i>			
<b>CONSIGLI DI CLASSE</b>														
Liceo Classico	IVA	IVB		VA	VB		IA	IB		IIA	IIB		IIIA	IIIB
<b>COORDINATORI</b>	<i>Marcantoni</i>	<i>Ricci</i>		<i>Menghinello</i>	<i>Cercolani</i>		<i>Romano</i>	<i>Sidari</i>		<i>Lombardi</i>	<i>Tarsi</i>		<i>Gaicomoni</i>	<i>Gaspari</i>
<b>SEGRETARI</b>	<i>Fioranelli</i>	<i>Ambrosini</i>		<i>Giambartolomei</i>	<i>Ceccarini</i>		<i>Foschi</i>	<i>Magnini</i>		<i>Scardacchi</i>	<i>Forlani</i>		<i>Pennacchini</i>	<i>Iacchini</i>
Liceo Linguistico	1A	1B	1C	2A	2B	2C	3A	3B	3C	4A	4B	4C	5A	5B
<b>COORDINATORI</b>	<i>Severini</i>	<i>Frattini</i>	<i>Bucareli</i>	<i>Pedersoli</i>	<i>Petroni</i>	<i>Mondezza</i>	<i>Panizza</i>	<i>Zonghetti</i>	<i>Calibani</i>	<i>Angelucci</i>	<i>Cecchini</i>	<i>Tamburini</i>	<i>Patti</i>	<i>Mariotti</i>
<b>SEGRETARI</b>	<i>Zeppo</i>	<i>Franco</i>	<i>Tenedini</i>	<i>Benelli</i>	<i>Santini</i>	<i>Feduzzi</i>	<i>Battistelli</i>	<i>Esposito</i>	<i>De Lorenzi</i>	<i>Nikolaj</i>	<i>Marchetti</i>	<i>Zambelli</i>	<i>Feligioni</i>	<i>Magini</i>
Liceo SU	1A	1B		2A	2B		3A			4A	4B		5A	5B

<b>COORDINATORI</b>	<i>Catenacci</i>	<i>Merulli</i>		<i>Marchionni</i>	<i>Falchetti</i>		<i>Gratani</i>			<i>Roscini</i>	<i>Vacchini</i>		<i>Ceccarelli</i>	<i>Costantini</i>
<b>SEGRETARI</b>	<i>Zeppa</i>	<i>Giambartolomei M.</i>		<i>Caserta</i>	<i>Valeri</i>		<i>Massarini</i>			<i>Oniccioli</i>			<i>Saltarelli</i>	<i>Coviello</i>
<b>LES</b>			<b>1C</b>						<b>3B</b>			<b>4C</b>		
<b>COORDINATORI</b>			<i>Candelora</i>						<i>Vacchini</i>			<i>Gregori</i>		
<b>SEGRETARI</b>			<i>Bugamelli</i>						<i>Mennoia</i>			<i>Gasparini</i>		
<b>REFERENTI</b>	Inclusione							<i>Caserta Maria Teresa</i>						
	Prove Invalsi							<i>Gasparini Giuseppe</i>						
	Orario							<i>Cecchini Roberto</i>						
	Animatore Digitale							<i>Tarsi Lucia</i>						
<b>COMMISSIONI</b>	Commissione Progettazione							<i>Tarsi, Marcantoni, Ceccarelli, Marchionni, Severini, Foschi</i>						
	Commissione Orientamento 16 unità							<i>Angelucci Marie Laure,, Calibani Patrizia, Cecchini Roberto, Costantini Letizia, Gaspari Greta, Giacomoni Agnese, Tarsi Lucia, Ceccarelli Silvia, Scardacchi Mauro, Tamburini Francesca, Severini Paolo, Anderlini, Marilena ,Merulli Marina Ceccarelli Silvia, Foschi Valentina, Tenedini Aldo</i>						
	Commissione Valutazione e Monitoraggio							<i>Marcantoni Luciano, Tarsi Lucia, Ceccarelli Silvia, Foschi Valentina</i>						
	Commissione Integrazione alunni BES							<i>Anderlini Marilena, Caserta Maria Teresa, Marchionni Donatella</i>						
	Team dell'Innovazione Digitale							<i>Ceccarelli Silvia, Patti Sabina, Gregori Susanna</i>						
<b>COMITATO</b>	Comitato di valutazione del servizio degli insegnanti							<i>Marchionni Donatella, Roscini Elisa, Tamburini Francesca</i>						
<b>GLI DI ISTITUTO</b>	Dirigente Scolastico 1 Insegnante curricolare / 2 Insegnanti di sostegno 1 Educatore/ 1 genitore 1 operatore UMEE / 1 rappresentante EE .LL.							<i>Nadia Vandi Marchionni Donatella // Caserta M. Teresa/Spendolini Carla Massimo ... /</i>						
<b>CONSIGLIO DI</b>	Presidente							<i>Marini Ettore</i>						

<b>ISTITUTO</b>	Componente Studenti	<i>Ettore Lamorgese, Maria Alessia Nitti, Matteo Rosaverde, Federico Tonelli</i>
	Componente Genitori	<i>Catenacci Donatella, Margherita Francolini, Godi Susanna, Marini Ettore</i>
	Componente Docenti	<i>Caserta Maria Teresa, Cecchini Roberto Agnese Giacomoni, Merulli, Marina, Marcantoni Luciano Menghinello Emanuela, Greta Gaspari Francesca Tamburini</i>
	Componente ATA	<i>Godi Antonella, Daniela Rondina,</i>

## Funzionigramma

<b>FIGURE</b>	<b>DESCRIZIONE</b>	<b>Nominativi</b>
<b>COLLABORATORI DEL DIRIGENTE SCOLASTICO</b>		
Primo collaboratore del dirigente	<p>Sostituzione del D.S. in caso di assenza            Presidenza dei consigli di classe in caso di impedimento del DS            Supporto ai docenti per la gestione degli studenti in particolari situazioni            Gestione permessi di entrata e di uscita degli alunni            Attività di raccordo dei coordinatori dei consigli di classe            Coordinamento e monitoraggio delle iniziative in atto ( raccordo tra segreteria, docenti , ass. tecnici in caso di uscite, manifestazioni , eventi che coinvolgono più classi )            Controllo sul rispetto del divieto di fumo e azioni di prevenzione            Attività di rappresentanza dell'Istituto in caso di impedimento del DS            Accoglienza nuovi docenti</p> <p>Coordinamento delle attività per la sicurezza ( prove di evacuazione, segnalazione fonti di rischio, azioni di ripristino, attività di formazione/informazione personale e studenti...)            Funzione di referente con l'RSPP .</p>	<i>Cecchini Roberto</i>
Secondo collaboratore	<p>Sostituzione del D.S. in caso di assenza dell'altro collaboratore.            Presidenza dei consigli di classe in caso di impedimento del DS</p>	<i>Marcantoni Luciano</i>

del dirigente	<p>Supporto ai docenti per la gestione degli studenti in particolari situazioni</p> <p>Gestione permessi di entrata e di uscita degli alunni</p> <p>Attività di raccordo dei coordinatori dei consigli di classe</p> <p>Coordinamento e monitoraggio delle iniziative in atto (raccordo tra segreteria, docenti, ass. tecnici in caso di uscite, manifestazioni, eventi che coinvolgono più classi)</p> <p>Controllo sul rispetto del divieto di fumo e azioni di prevenzione</p> <p>Attività di rappresentanza dell'Istituto in caso di impedimento del DS</p> <p>Accoglienza nuovi docenti.</p> <p>Supporto alla segreteria per il piano sostituzioni dei docenti assenti</p> <p>Attività di raccordo con le famiglie degli alunni</p> <p>Stesura dei Verbali del Collegio Docenti</p>	
COMITATO TECNICO SCIENTIFICO	<p><u>Comitato ristretto integrato con rappresentanze esterne</u></p> <p>Svolge attività di consulenza su situazioni che riguardano prevalentemente i <b>rapporti tra scuola ed extrascuola</b> (analisi dei fabbisogni formativi, collocazione degli studenti in alternanza o stage ecc);</p> <p><u>Gruppi di lavoro attivati all'interno per le diverse aree</u></p> <p>Presentano proposte che riguardano gli <b>assetti interni della scuola</b> (progettazione indirizzi, opzioni e quote di flessibilità, orientamento, formazione docenti, autovalutazione ecc.)</p>	<p><i>Ceccarelli, Marchionni, Giacomoni Valeri, Roscini, Tarsi, Catenacci Frattini, Gratani, Severini, Gregori, Foschi, Merulli, Gaspari, Montella, Menghinello, Marcantoni, Cecchini</i></p>
<b>FIGURE DI SISTEMA</b>		
STAFF DI DIREZIONE	<p>Affianca il D.S. nella parte organizzativo-gestionale, nella predisposizione del lavoro per gli oo.cc. e su delega del collegio docenti, sulle seguenti materie:</p> <p>Stesura Piano annuale attività</p> <p>Modalità di gestione degli spazi comuni, dei laboratori, delle attività e dei progetti che coinvolgono più classi o nei rapporti con l'esterno</p> <p>Predisporre la proposta di Piano annuale delle attività funzionali all'insegnamento</p> <p>Predisporre i piani di utilizzo dei finanziamenti su progetti e attività (da proporre alla RSU e al Consiglio di Istituto)</p> <p>Promuove e coordina l'attività di formazione. Predisporre il piano degli acquisti del materiale</p>	<p><i>Cechini Roberto</i></p> <p><i>Marcantoni Luciano</i></p> <p><i>Menghinello Emanuela</i></p> <p><i>Foschi Valentina</i></p> <p><i>Patti Enza Sabina</i></p> <p><i>Frattini Leonardo</i></p> <p><i>Tarsi Lucia</i></p>
FUNZIONI STRUMENTALI		
Coordinamento delle attività per gli studenti	<ul style="list-style-type: none"> <li>• Organizzazione attività di accoglienza e inserimento, con particolare riguardo agli alunni con BES</li> <li>• Organizzazione attività di potenziamento e arricchimento dell'offerta formativa</li> <li>• Organizzazione attività alternanza Scuola-Lavoro</li> </ul>	<p><i>Menghinello Emanuela</i></p> <p><i>Foschi Valentina</i></p>
2 FUNZIONI		
Supporto alle attività di orientamento in entrata	<ul style="list-style-type: none"> <li>• Organizzazione attività di orientamento per gli alunni delle scuole secondarie di 1°gr.del territorio</li> <li>• Attività di accoglienza e inserimento, con particolare riguardo agli alunni con BES.</li> <li>• Monitoraggio casi di disagio e/o di insuccesso scolastico mediante collaborazione con i</li> </ul>	<p><i>Patti Enza Sabina</i></p> <p><i>Ceccarelli Silvia</i></p>

1 FUNZIONE	coordinatori delle classi prime con lo scopo di prevenire la dispersione ed eventualmente favorire il riorientamento	
Supporto alle attività di orientamento in uscita 1 FUNZIONE	<ul style="list-style-type: none"> <li>• Organizzazione di attività di orientamento post-diploma (Università/ mondo del lavoro)</li> <li>• Organizzazione attività di autovalutazione degli alunni delle classi terminali per accompagnare in modo efficace il processo decisionale dello studente nella scelta del percorso</li> <li>• Organizzazione interventi formativi finalizzati a preparare gli studenti ad affrontare le prove d'ingresso universitari</li> </ul>	<i>Marcantoni Luciano</i>
Gestione delle nuove tecnologie informatiche e della comunicazione 1 FUNZIONE	Assicurare l'aggiornamento del sito della Scuola, promuovendone l'utilizzo da parte dei Docenti e degli altri Operatori scolastici, degli alunni e delle famiglie; Favorire l'accesso all'informazione sulla rete da parte dei Docenti e la realizzazione di un archivio di facile consultazione di siti di interesse didattico e di materiali e sussidi formativi per i Docenti; Assicurare la messa in rete dei materiali didattici, di documentazione e di informazione prodotti dalla Scuola previo raccordo con il DS.	<i>Frattini Leonardo</i>
Comitato Tecnico Scientifico	Individuazione gruppi di lavoro: Comitato Tecnico scientifico ristretto Gruppo di lavoro per Valutazione e Monitoraggio Gruppo di lavoro per l'Inclusione Gruppo di lavoro per la Progettazione Gruppo di lavoro per Orientamento in ingresso e in uscita Gruppo di lavoro per l'Alternanza Scuola- Lavoro	<i>Ceccarelli Silvia, Marchionni Donatella, Giacomoni Agnese, Valeri Valeria, Roscini Elisa, Tarsi Lucia, Catenacci Elisabetta, Frattini Leonardo, Gratani Daniela, Severini Paolo, Gregori Susanna, Foschi Valentina, Merulli Marina, Gaspari Greta, Montella Enrica, Menghinello Emanuela, Marcantoni Luciano, Cecchini Roberto</i>
Dipartimenti Disciplinari	Progetta la programmazione didattica per aree disciplinari Progetta i contenuti comuni Individua azioni/progetti specifici per l'integrazione degli alunni BES raccordandosi con il dipartimento per l'Inclusione Concorda criteri, strumenti e modalità per la valutazione Concorda prove comuni: tipologie e numero delle verifiche da effettuare, modalità e tempi per la correzione Verifica l'attività didattica per aree disciplinari Propone l'attività di formazione da inserire nel piano annuale Propone attività didattiche non curriculari attinenti la specifica area disciplinare Coordina l'adozione dei libri di testo e le proposte di acquisto dei sussidi didattici	<i>Italiano Storia, Latino, Diritto Italiano Latino, Greco LINGUE Storia e Filosofia Filosofia e Scienze Sociali Matematica Scienze Arte Ed. Fisica Inclusione Religione</i>

	<p>Organizza attività e strumenti di documentazione scientifica</p> <p>Tiene rapporti con enti e le associazioni che si occupano delle tematiche specifiche dell'area interessata</p>	
<p>Coordinatore Dipartimento</p>	<p>Presiede le riunioni di dipartimento</p> <p>Coordina la programmazione disciplinare</p> <p>Coordina l'attività didattica</p> <p>Coordina i criteri e le modalità di verifica</p> <p>Mantiene i contatti con gruppi disciplinari di altre scuole</p> <p>Collabora all'organizza le attività per l'organico di potenziamento della propria area disciplinare svolge eventuale attività esterna su delega del dirigente</p> <p>Redige il verbale degli incontri e si raccorda con il DS</p>	<ol style="list-style-type: none"> <li>1. <i>Patti Enza Sabina</i></li> <li>2. <i>Giacomoni Agnese</i></li> <li>3. <i>Tamburini Francesca</i></li> <li>4. <i>Pennacchini Valentina</i></li> <li>5. <i>Merulli Marina</i></li> <li>6. <i>Cercolani Metella</i></li> <li>7. <i>Ambrosini</i></li> <li>8. <i>Coviello Chiara Francesca</i></li> <li>9. <i>Saltarelli Elia</i></li> <li>10. <i>Caserta Maria Teresa</i></li> <li>11. <i>Feduzzi</i></li> </ol>
<p>Consigli di Classe</p>		
<p>Coordinatore</p>	<p>Presiede le riunioni del Consiglio di Classe in assenza del Dirigente</p> <p>Presiede gli incontri con i genitori in occasione delle votazioni OO.CC.</p> <p>Tiene i rapporti ufficiali con la classe e, su delega del Preside, con le famiglie</p> <p>Verifica la registrazione e giustificazione delle assenze degli studenti segnalando in segreteria i casi di assenze più numerose e ripetute;</p> <p>Svolge azione di raccordo tra i docenti della classe e il DS, a cui riferisce mensilmente sulla situazione della classe, sia a livello didattico che disciplinare, e immediatamente, in caso di problemi di particolare rilevanza;</p> <p>Provvede, in accordo con i colleghi, ad individuare mete idonee per le visite guidate e i viaggi di istruzione;</p> <p>Compila lo schema di sintesi della programmazione del consiglio di classe</p> <p>Compila la relazione finale delle attività del consiglio di classe</p> <p>Compila la sintesi delle attività del curriculum opzionale</p> <p>provvede alla preparazione degli atti necessari all'effettuazione degli scrutini e alla documentazione relativa all'alternanza scuola-lavoro</p> <p>Provvede alla preparazione degli atti necessari agli Esami di Stato (classi terminali)</p>	<p><i>36 docenti</i></p>
<p>Segretari o Verbalizzante</p>	<ul style="list-style-type: none"> <li>• Redige apposito verbale delle sedute</li> <li>• tiene i rapporti con la segreteria per gli adempimenti burocratici</li> </ul>	<p><i>36 docenti</i></p>
<p>REFERENTI</p>		



Inclusione	Collabora con il CTH territoriale: formazione, risorse umane e materiali Coordina i docenti per la raccolta del materiale di documentazione progettazione e valutazione e modelli ( relazioni finali, schemi, registro...) Svolge funzione di raccordo con gli educatori in merito ai materiali, agli orari e alle modalità di gestione ( ingresso, uscita, utilizzo spazi comuni interni, esterni) Svolge azione di raccordo con le famiglie degli alunni diversamente abili	<i>Caserta Maria Teresa</i>
Prove Invalsi	Coordinamento attività di monitoraggio nazionale e azioni di raccordo con la segreteria Analisi dei risultati delle prove Invalsi, raccolta dei dati e redazione report di sintesi con punti di forza e criticità.	<i>Gasparini Giuseppe</i>
Orario	Azioni di coordinamento per la revisione degli orari interni, raccordo tra docenti, segreteria, assistente tecnico.	<i>Cecchini Roberto</i>
Animatore Digitale	Promuove l'attuazione dei progetti e delle indicazioni contenute nel Piano Nazionale Scuola Digitale, agevola la diffusione delle azioni e ne coordina le iniziative. Promuove la Formazione metodologica e tecnologica dei colleghi e il coinvolgimento della comunità scolastica. Affianca il Dirigente e il Direttore dei Servizi Amministrativi (DSGA) nella progettazione e realizzazione di soluzioni metodologiche e tecnologiche sostenibili da diffondere all'interno degli ambienti della scuola.	<i>Tarsi Lucia</i>
Commissioni /Gruppi di lavoro		
Commissione Progettazione	Sistemazione del PTOF e adeguamento annuale: <ul style="list-style-type: none"> <li>➤ Aggiornamento annuale PTOF( raccordo con figure di sistema)</li> <li>➤ Predisposizione documento di sintesi</li> <li>➤ Raccordo con il RAV e il PDM</li> </ul> Progettazione Progetti PON,POR Partecipazione a progetti su bandi nazionali, regionali, locali,	<i>Tarsi, Marcantoni, Ceccarelli, Marchionni, Severini, Foschi</i>
Commissione Orientamento	Raccordandosi con i docenti FS organizza il piano per l'orientamento in entrata e cura le azioni e le procedure per attivarlo. Partecipa alle attività di orientamento c/o altre istituzioni scolastiche e alle giornate di open -day Effettua azioni di monitoraggio e verifica dei risultati sulle azioni attivate Predisporre il progetto di Accoglienza per gli Studenti in ingresso Individua le linee generali per l'Orientamento in uscita coordinandosi con il docente FS	<i>Ceccarelli, Gaspari, Giacomoni, Menghinello, Tarsi, Calibani , Tenedini, Angelucci, Foschi, Merulli, Scardacchi, Tamburini, Costantini, Falchetti,</i>
Gruppo Valutazione e Monitoraggio	Predisporre i materiali per il monitoraggio interno: progetti, attività, modelli organizzativi, gestione dei colloqui, visite di istruzione ecc. Predisporre materiali per il monitoraggio esterno ( famiglie, studenti) ed interno (	<i>Tarsi Lucia Marcantoni Luciano Ceccarelli Silvia</i>

	<p>docenti e ATA) dei servizi didattico-educativi e amministrativi  Somministrazione dei materiali, raccolta e tabulazione dei dati  Predisporre Sintesi dei dati raccolti con le prove comuni disciplinari ( risultati prove-  standard, verifica recupero debiti formativi)  Raccordo con commissione Progettazione per il PTOF  Raccordo con il Referente Invalsi</p>	<i>Foschi Valentina</i>
Gruppo Integrazione alunni BES	<p>Individua le linee generali per le azioni, le procedure e gli interventi che favoriscono  l'inclusione degli alunni. Predispone un piano generale per l'Inclusione da inserire nel  PTOF. Verifica e riprogetta il piano annuale per l'Inclusione</p>	<i>Anderlini Marilena, Caserta Maria  Teresa, Marchionni Donatella</i>
Team dell'Innovazione Digitale	<p>Svolge azioni di supporto all'animatore digitale e di accompagnamento alle azioni previste  dal Piano nazionale per la scuola digitale.  In raccordo con l'animatore digitale promuove iniziative di formazione e di attivazione di  percorsi di innovazione tecnologica e didattica digitale.  In raccordo con il DS e l'Animatore Digitale, facilita la creazione di gruppi di lavoro che  coinvolgano gradualmente tutto il personale della scuola anche svolgendo azioni di  consulenza.</p>	<i>Ceccarelli Silvia, Patti Sabina, Gregori  Susanna</i>
GLI di Istituto	<p>Presiede alla programmazione generale dell'integrazione scolastica nella scuola ed ha il  compito di "collaborare alle iniziative educative e di integrazione dei singoli alunni (Legge  104/92 ; Legge 170/...Direttiva del 27 Dicembre 2012 e successiva C.M. n.8 del 6/3/201)  Revisiona periodicamente il piano annuale per l'Inclusione  Interviene per:</p> <ul style="list-style-type: none"> <li>• analizzare la situazione complessiva dell'Istituto (numero degli alunni con bisogni  educativi speciali, tipologia, classi coinvolte);</li> <li>• analizzare le risorse dell'Istituto, sia umane che materiali ( gestione risorse ,  pianificazione dei rapporti con gli operatori extrascolastici; reperimento di specialisti e  consulenze esterne)</li> <li>• verificare periodicamente gli interventi a livello di istituto</li> <li>• formulare proposte per la formazione e l'aggiornamento del personale</li> <li>• definire modalità di passaggio e di accoglienza degli studenti con BES ( reperimento  delle risorse materiali, sussidi, ausili tecnologici, biblioteche specializzate e/o centri di  documentazione, ecc...)</li> </ul>	<i>DS  Doc Curricolare  Doc sostegno  Educatore  Genitore:  1 operatore UMEE  1 rappresentante EE.LL.</i>
Comitato per la Valutazione del Servizio degli Insegnanti	<p>Esprimere il parere sul superamento del periodo di formazione e di prova dei docenti neo-  assunti. Individua i criteri per la valorizzazione del merito del personale docente sulla base  degli ambiti tematici previsti dalla norma.</p>	<i>Marchionni Donatella,  Roscini Elisa,  Tamburini Francesca</i>